



7 Rue Daniel Schoen
 MULHOUSE
 68200 MULHOUSE
 Tel: 03 89 42 89 74
 Fax: 03 89 32 13 47
 e-mail: mulhouse@cr.fr



14, rue Poyasse
 67500 BETHLEEM
 Tel: 03 90 29 79 40

BATIFRANC 2
 32, rue Charles Nodder
 25000 BESANCON

MONTBELIARD
 Entre la rue Gaston PRETOT
 et la rue Courts-Carriers
 25000 MONTBELIARD

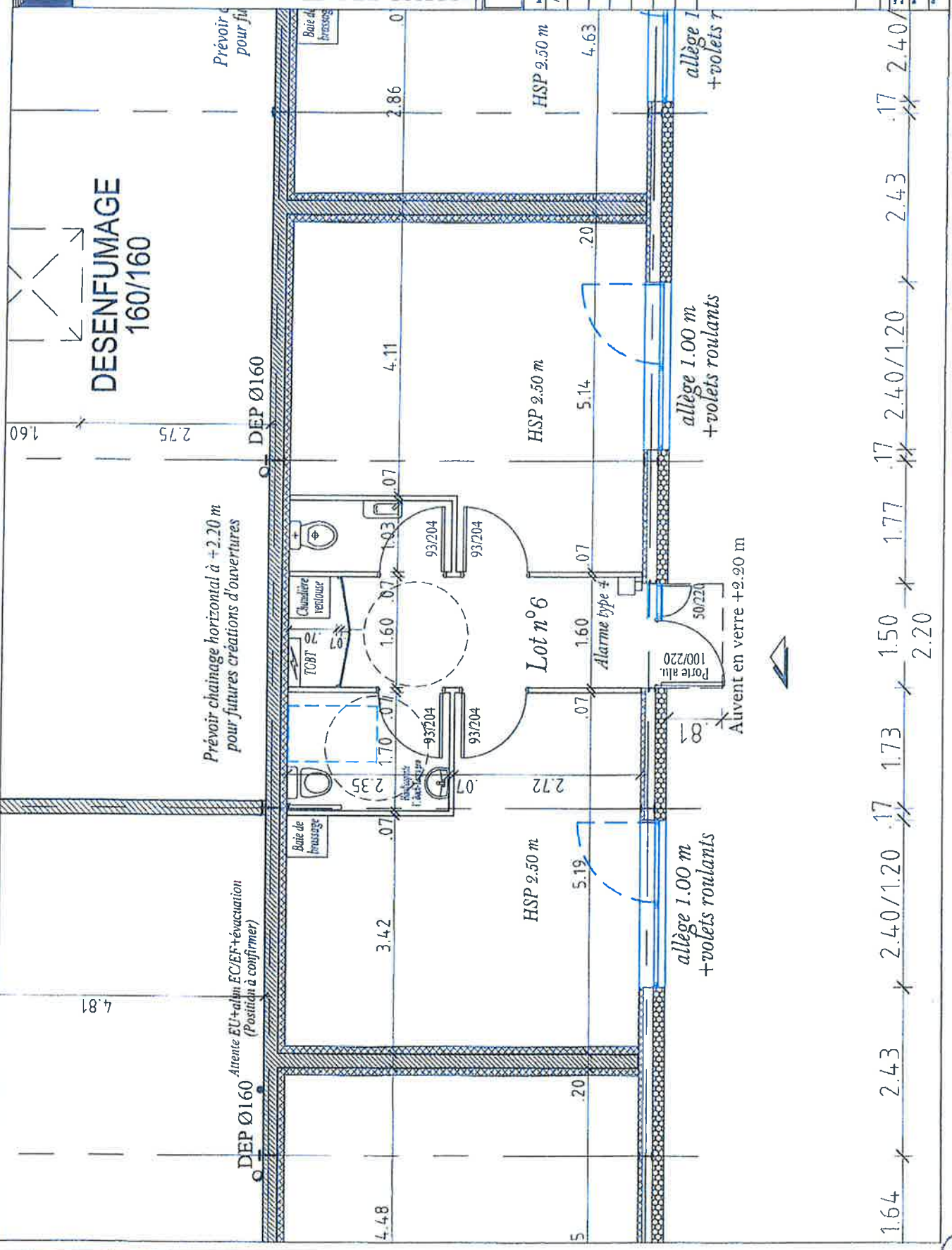
Ind	Numéro/Pln	Date
A	1000/1000	31.08.2012

Rez-de-chaussée	
Date	31.08.2012
Échelle	1:50
1.0.9	

DESENFUMAGE
 160/160

Prévoir chaînage horizontal à +2.20 m
 pour futures créations d'ouvertures

Atterrie EU+alim EC/EF+évacuation
 (Position à confirmer)



4.81	4.8	3.42	1.70	1.60	1.03	4.11	2.86	0	1.60	2.75	1.60	1.64	2.43	1.73	1.50	1.77	1.7	2.40/1.20	2.43	1.7	2.40/1.20	2.40	

EB



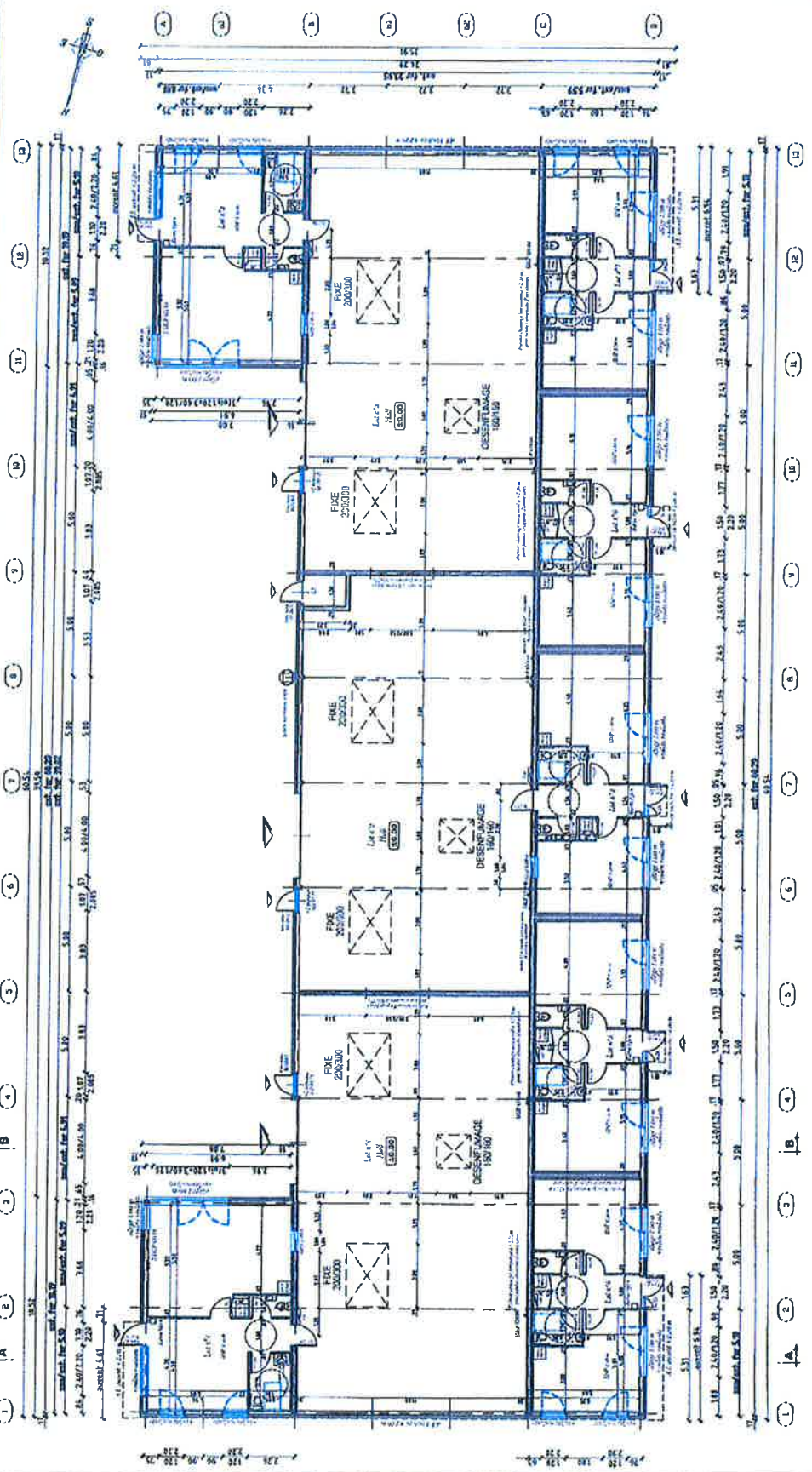
7, Rue Daniel Schoen
 MULHOUSE
 68200 MULHOUSE
 Tel: 03 89 42 89 74
 Fax: 03 89 32 13 47
 e-mail: mulhouse@lcr.fr

BATIFRANC 2
 32, rue Charles Nodier
 25000 BESANCON

MONTBELLARD
 Entre la rue Gaston PRETOT
 et la rue Comtes-Catons
 25200 MONTBELLARD

EXE

Rez-de-chaussée	
Date	31.08.2012
Échelle	1:200
Version	1.0.0



SÉRIE DE CHIFFRES	
Bâtiment au sol	LT
SHON BOC	1 180 m²
Ld n°1	1 180 m²
Ld n°2	307 m²
Ld n°3	266 m²
Ld n°4	307 m²
Ld n°5	67 m²
Ld n°6	76 m²
Ld n°7	70 m²
Ld n°8	87 m²
LT	4 m²

EB



7, Rue Daniel Schauen
 MULHOUSE
 68200 MULHOUSE
 Tel: 03 89 42 89 74
 Fax: 03 89 32 13 47
 e-mail: mulhouse@lcr.fr

Le, rue Paganini
 67502 SARTROUVILLE
 Tél: 03 88 28 78 40

BATIFRANC 2
 22, rue Charles Nézer
 25000 BESANCON

MONTBELIARD
 Entre la rue Gaston PÉTIÉ
 et la rue Cours-Cantons
 25200 MONTBELIARD

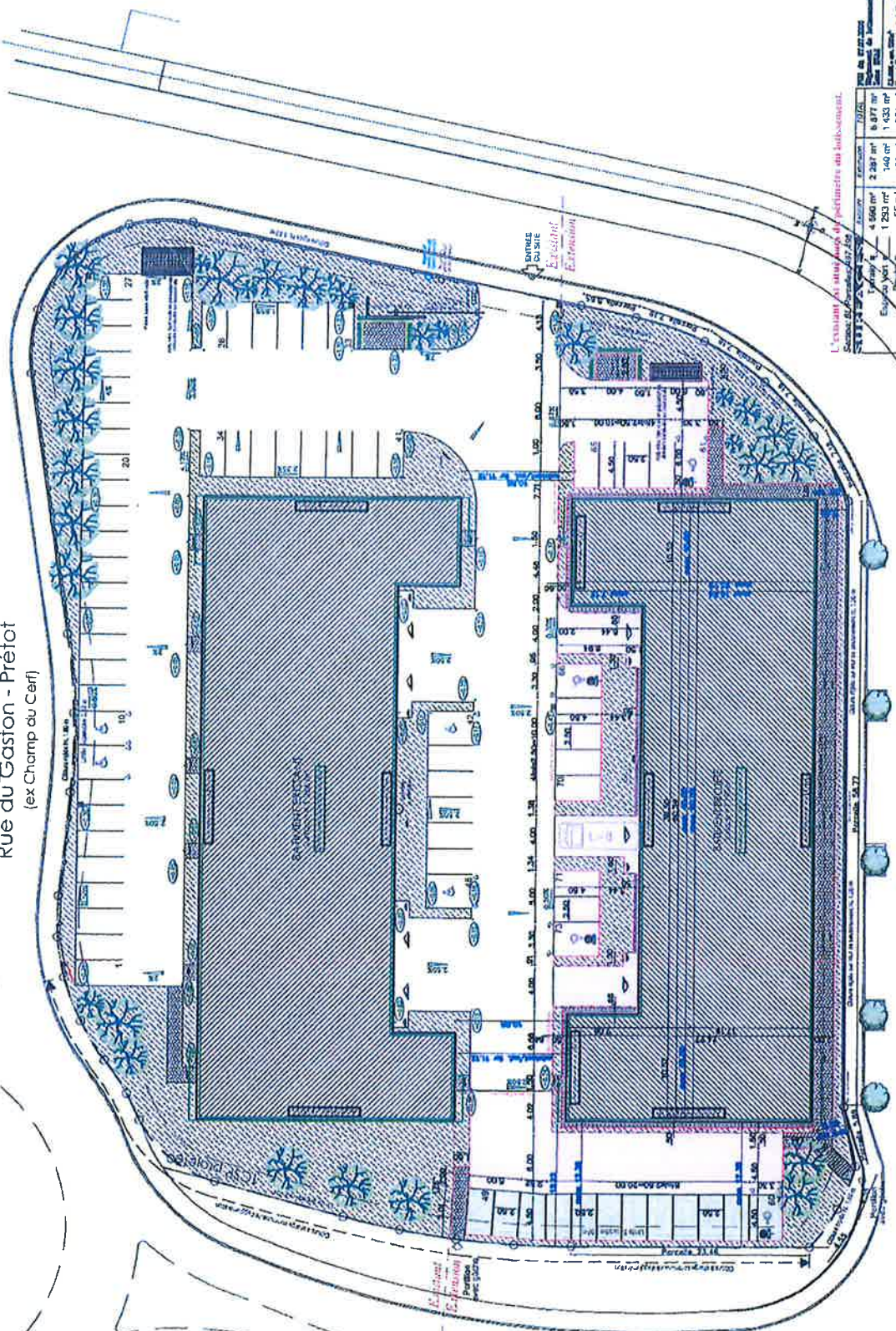
A		EXE	
001	Assiette/Visite	0.20m	
002	0.80m pour 0.80m de D. TOIT	0.20m	

PLAN DE MASSE

Date: 31.03.2012
 Échelle: 1:400

Rue du Gaston - Prétot
 (ex Champ du Cerf)

Rue des Courts Cantons



L'extension et l'annexe de périmètre du bâtiment.

Surface de l'annexe	Surface de l'extension	Surface de l'annexe + extension
4 596 m ²	2 287 m ²	6 883 m ²
1 253 m ²	140 m ²	1 433 m ²
35 m ²	136 m ²	251 m ²
- m ²	138 m ²	138 m ²
1 975 m ²	41 m ²	2 016 m ²
1256 m ²	1 180 m ²	2 436 m ²

Exemple:
 - Nouvelle Pile
 - Bâtiment type P1: 332 m²
 - Bâtiment type T1: 135 m²